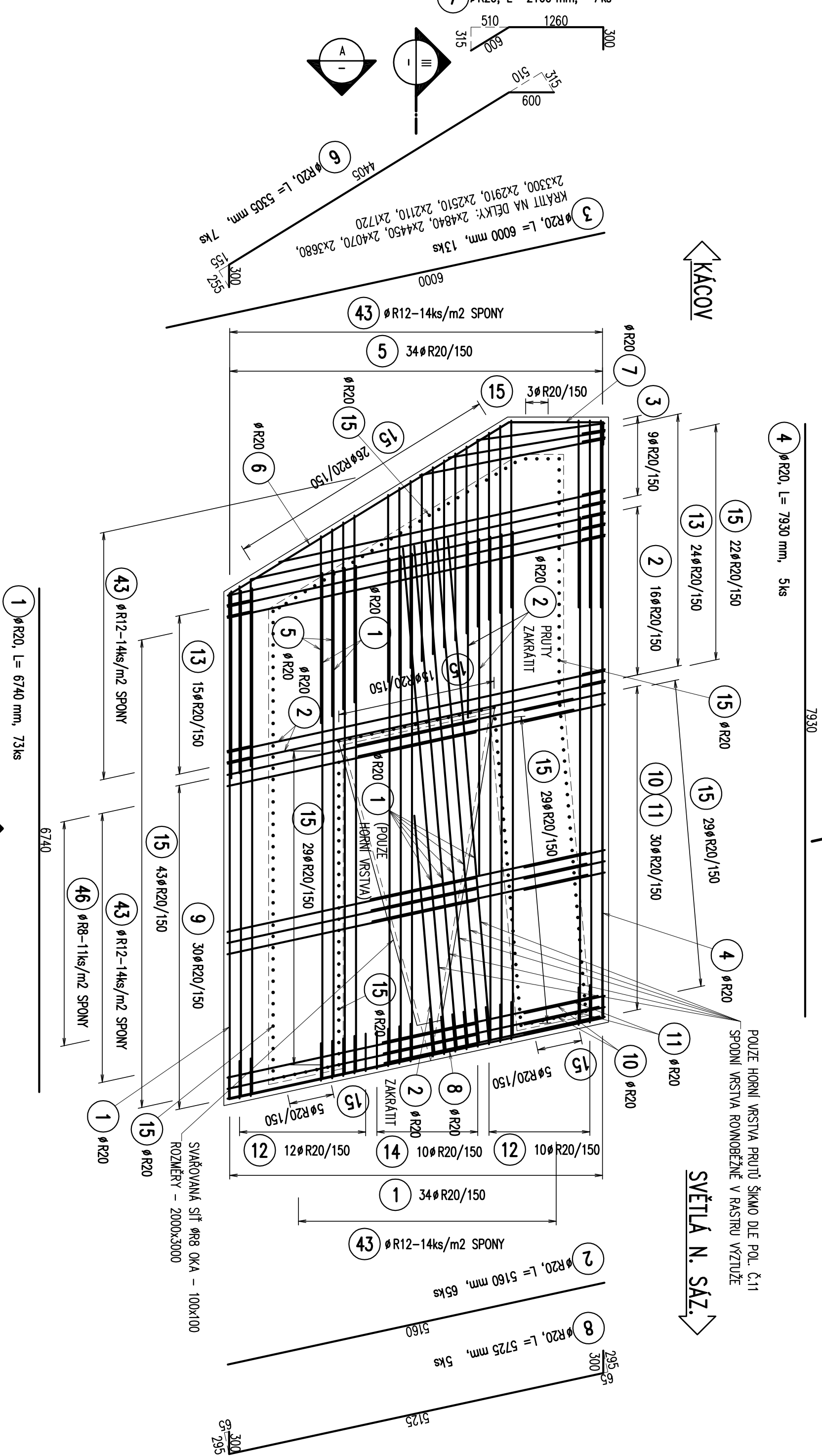
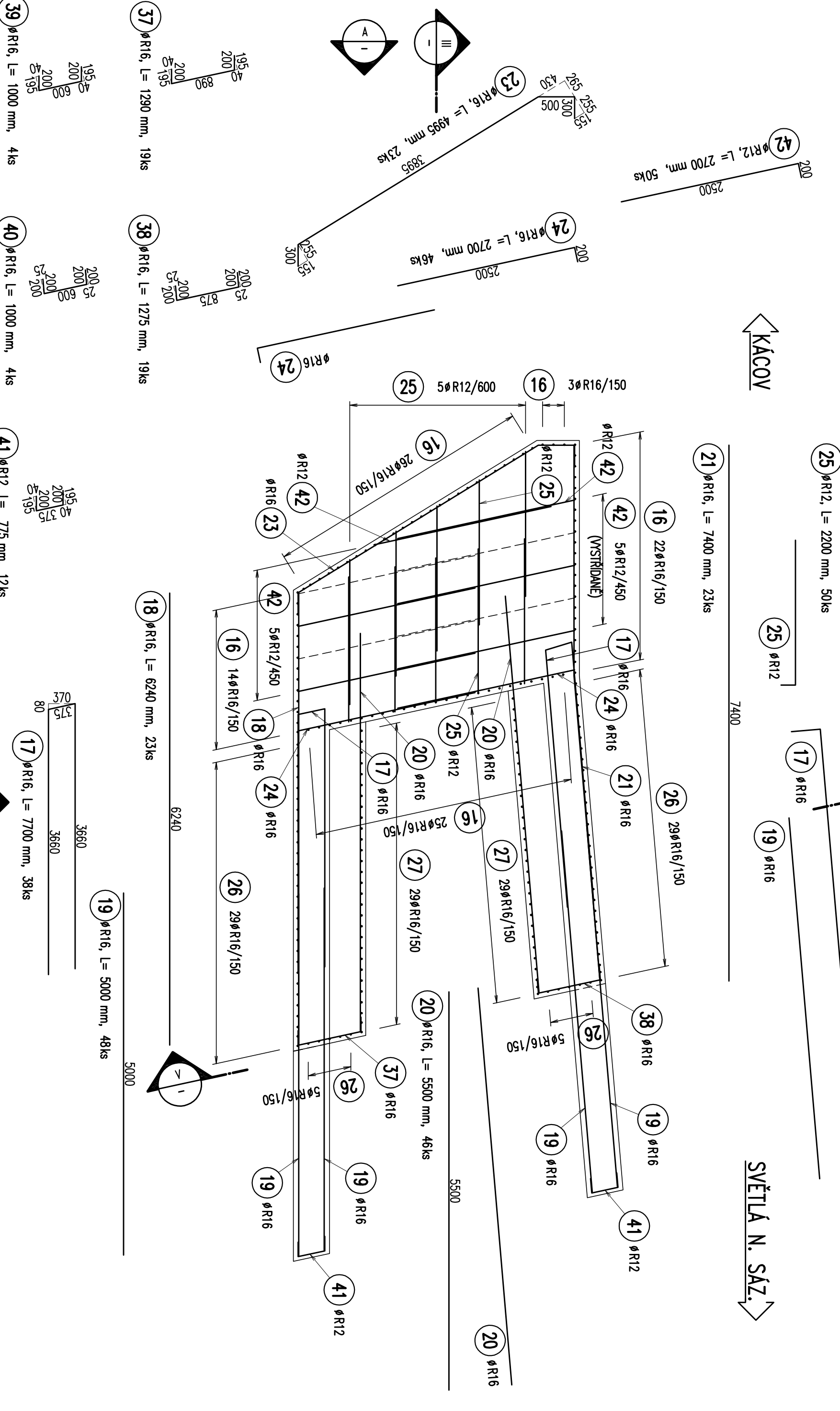


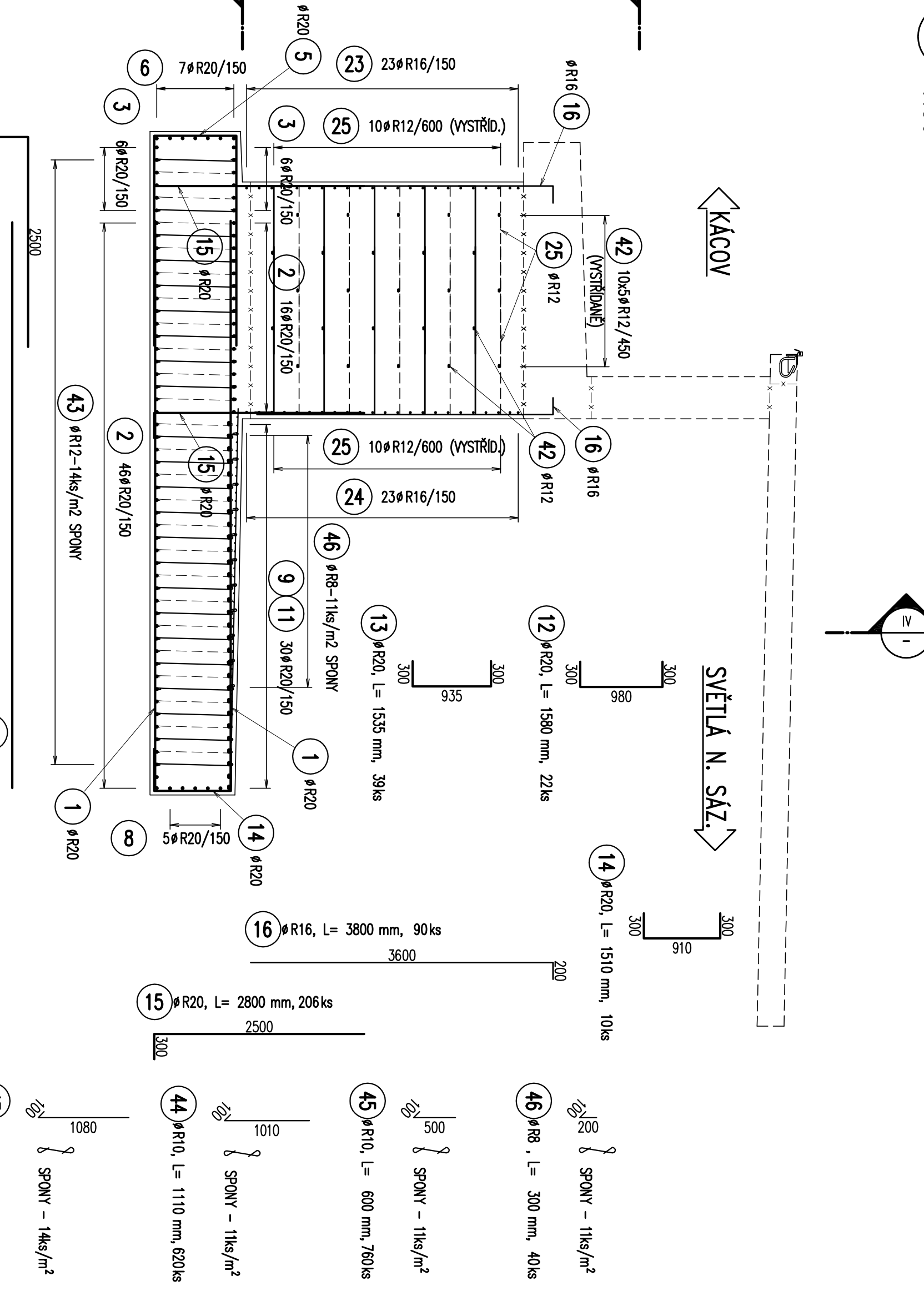
PŮDORYS – ZÁKLAD



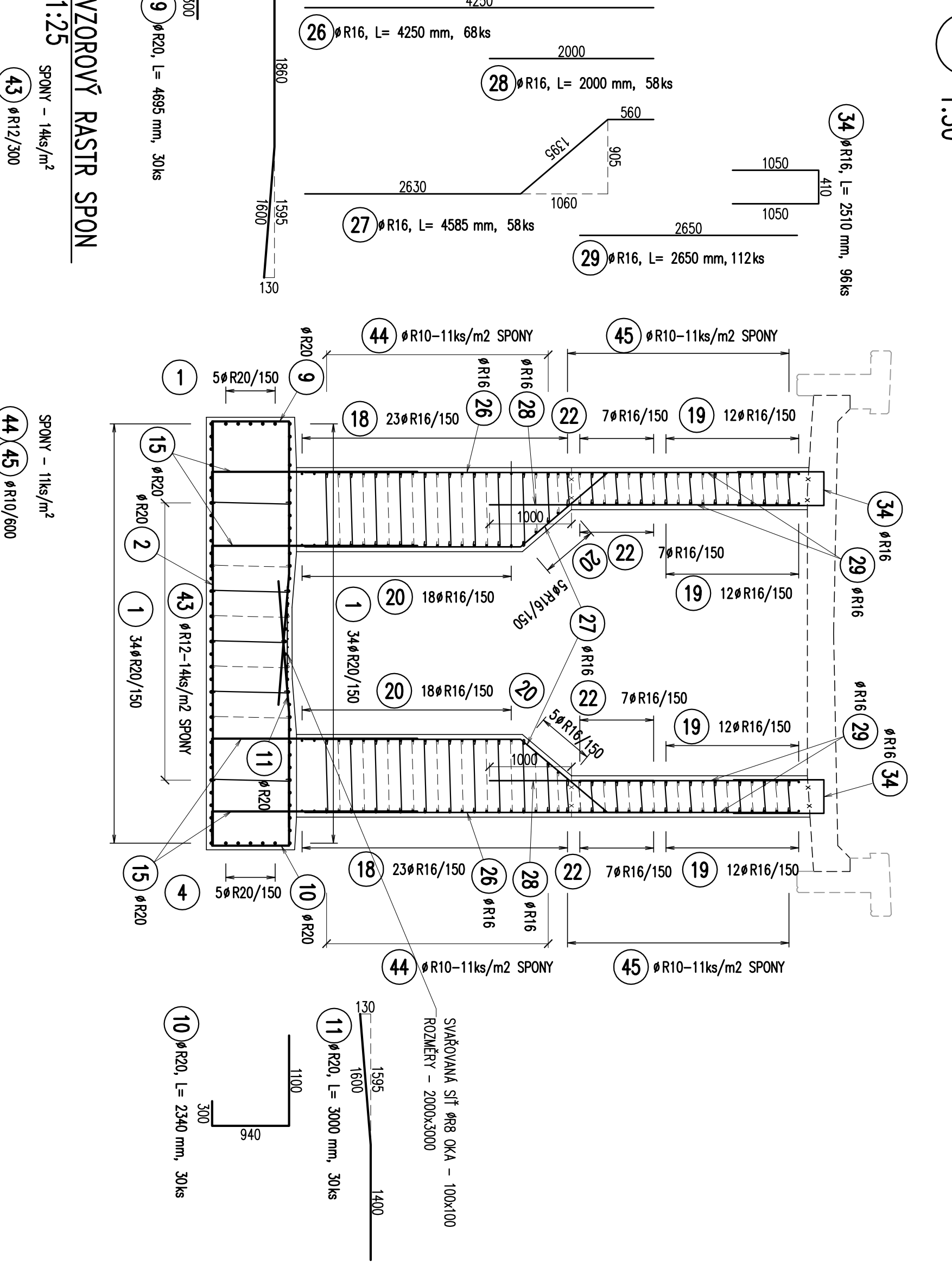
PŮDORYS – DŘÍK



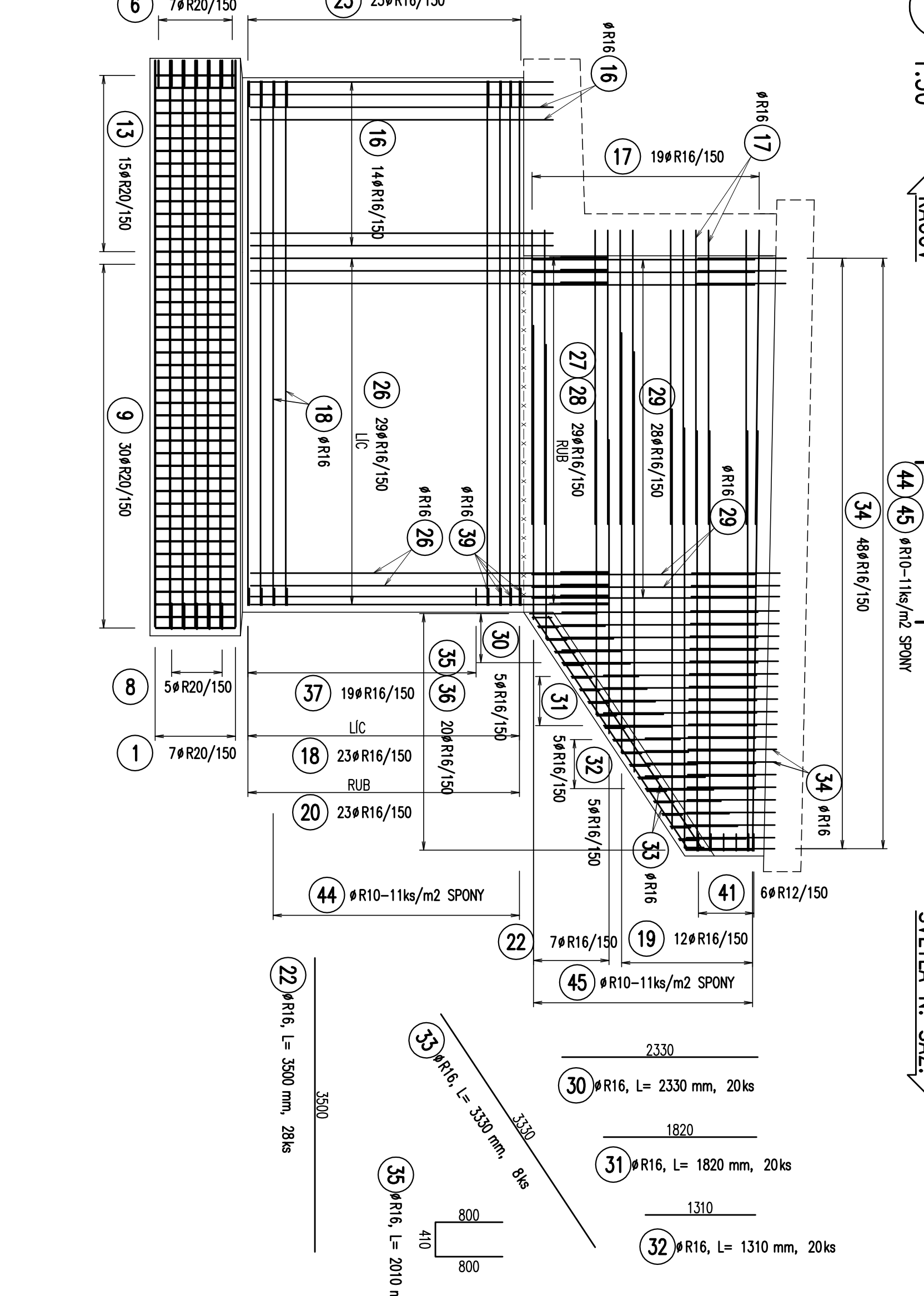
ŘEZ



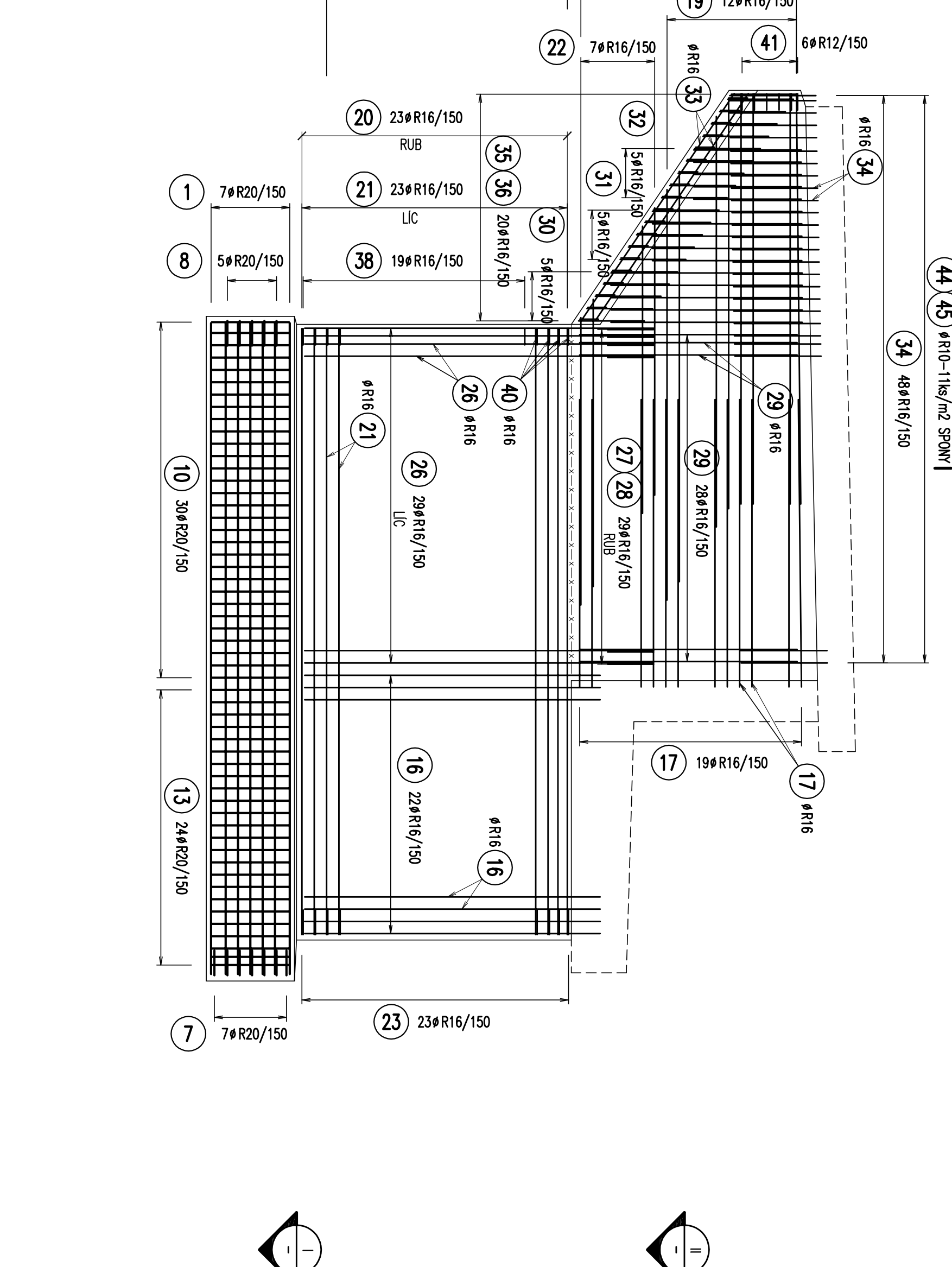
ŘEZ



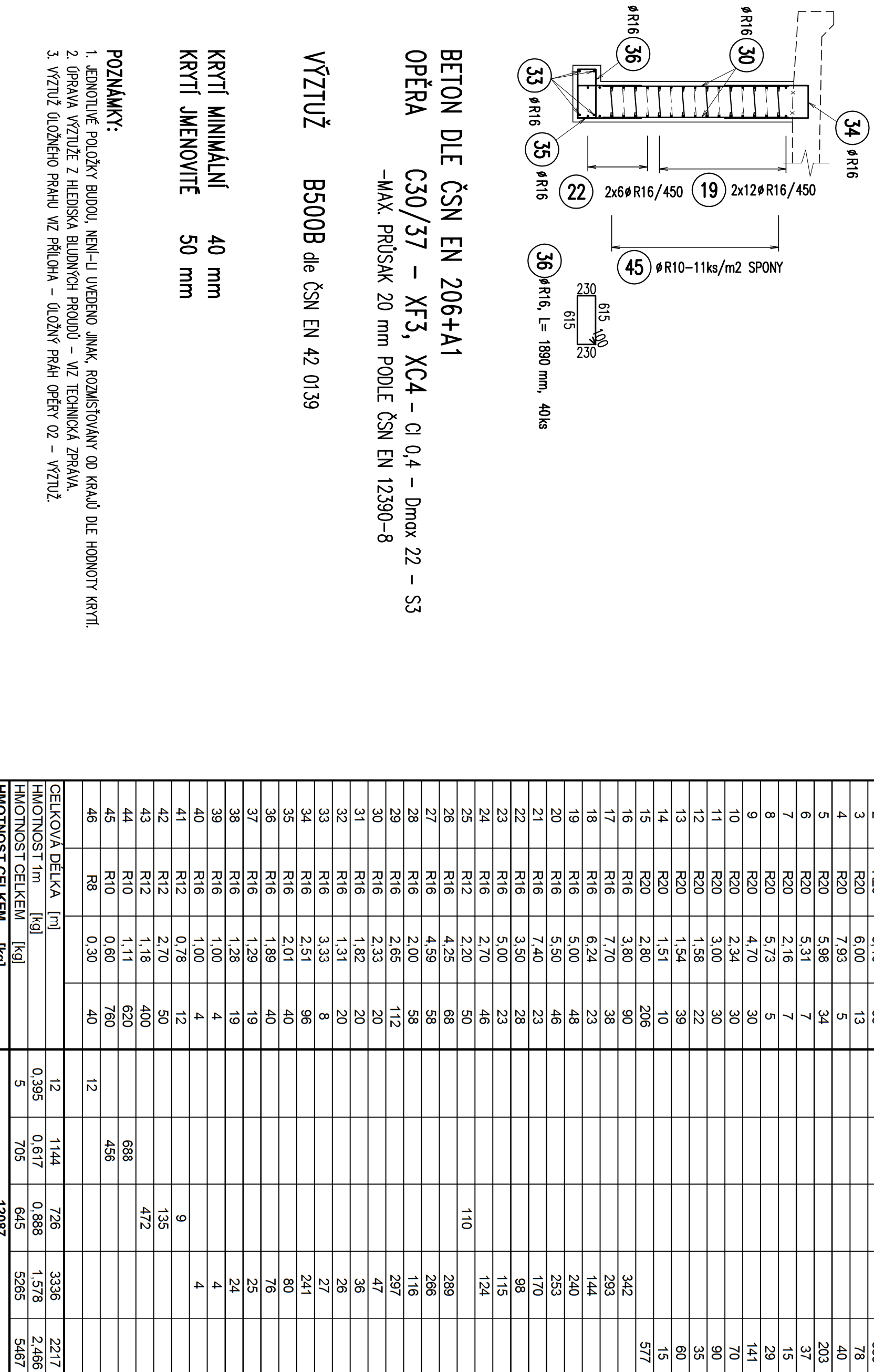
POHLED



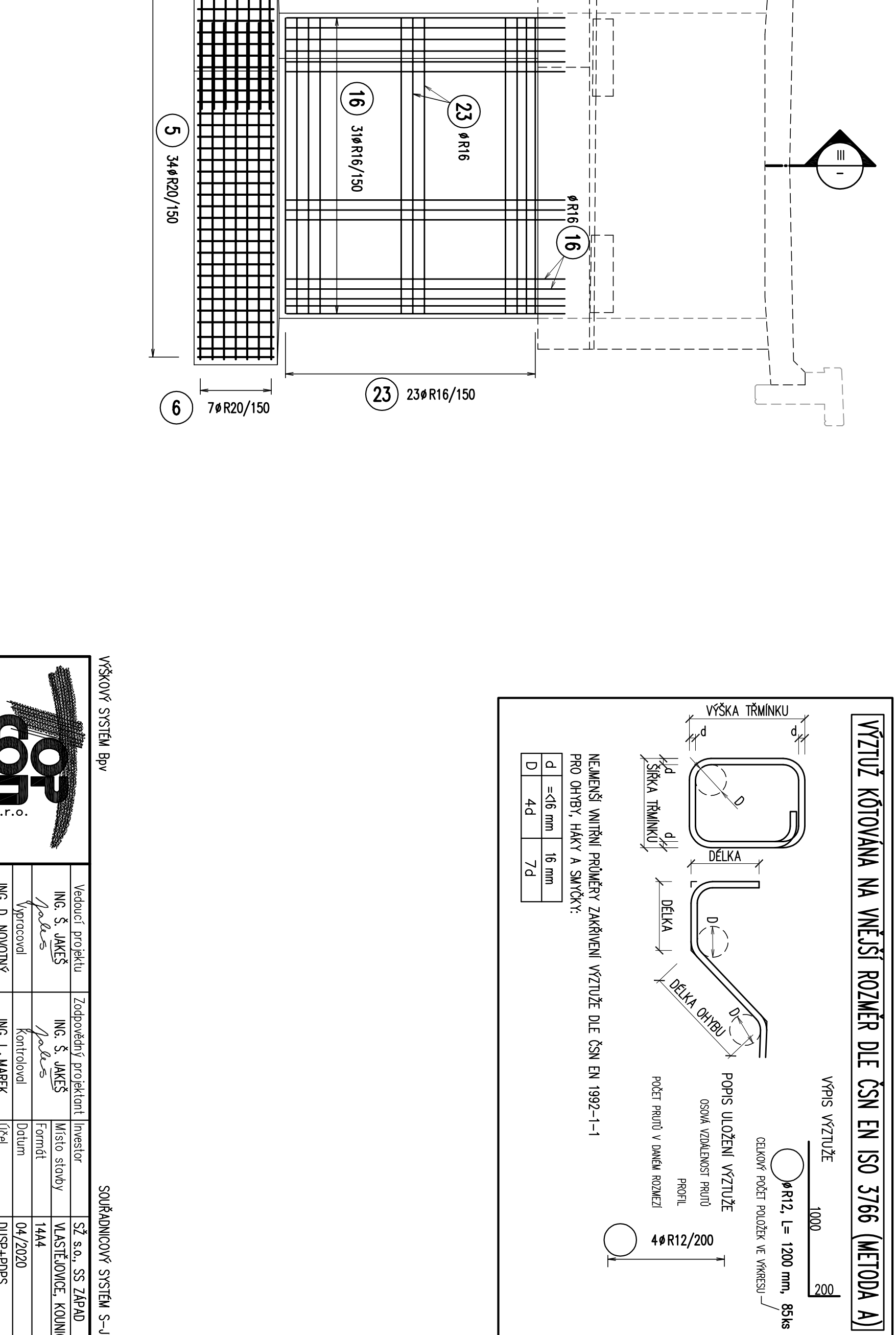
POHLED



ŘEZ



POHLED



POZNÁMKY:  
1. KROVÍČKY PLOCHÝ PŘÍKOP, KŘÍDLU UVEDENÝ ANK. ROZMĚRY ODE ŘEADU DE KONOTY KŘITL.  
2. PRÁVA VÝZTUŽ Z KŘÍDELA BUDOVANÝ PŘÍKOP - NĚ TECHNICKÁ PRÁVA.  
3. VÝZTUŽ LÁTOVÉHO PŘÍKOPU VZ. PŘÍKOPU - LÁTOVÝ PŘÍKOP OČER 02 - VÝZTUŽ.

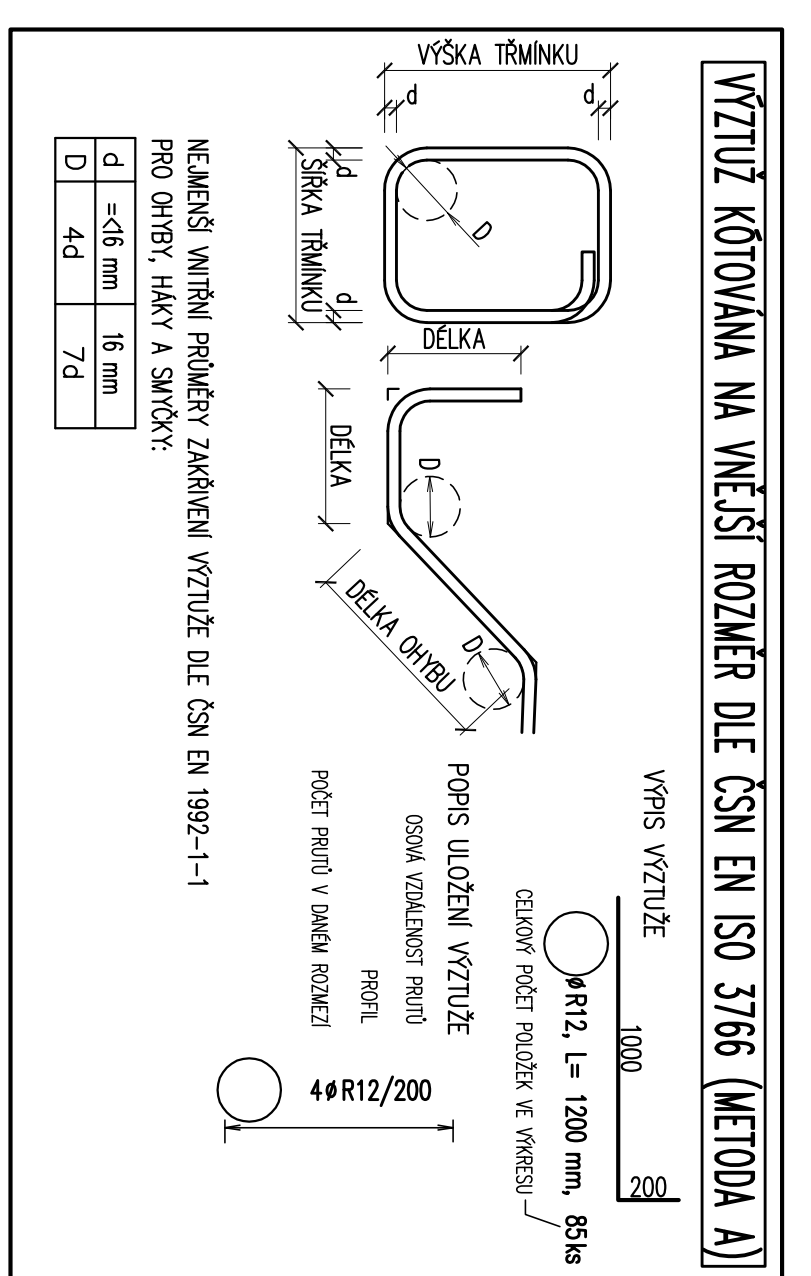
KŘITL MINIMÁLNÍ 40 mm  
KŘITL JEDNOTNĚ 50 mm

VÝZTUŽ B500B dle ČSN EN 42 0139

BETON DLE ČSN EN 206+A1  
C30/37 - Xf3, Xc4 - 0,4 - Dmax 22 - S3  
- MAX. PŮSOČK 20 mm POLE ČSN EN 12390-8

VÝKAZ VÝZTUŽE									
POS.	h	SEČKA	PROST.	SEČKA	PROST.	SEČKA	PROST.	SEČKA	PROST.
1	R20	6,74	73	R10	112	R16	492	R20	6,74
2	R20	5,16	65						
3	R20	5,16	65						
4	R20	5,16	65						
5	R20	5,16	65						
6	R20	5,16	65						
7	R20	5,16	65						
8	R20	5,16	65						
9	R20	5,16	65						
10	R20	5,16	65						
11	R20	5,16	65						
12	R20	5,16	65						
13	R20	5,16	65						
14	R20	5,16	65						
15	R20	5,16	65						
16	R20	5,16	65						
17	R20	5,16	65						
18	R20	5,16	65						
19	R20	5,16	65						
20	R20	5,16	65						
21	R20	5,16	65						
22	R20	5,16	65						
23	R20	5,16	65						
24	R20	5,16	65						
25	R20	5,16	65						
26	R20	5,16	65						
27	R20	5,16	65						
28	R20	5,16	65						
29	R20	5,16	65						
30	R20	5,16	65						
31	R20	5,16	65						
32	R20	5,16	65						
33	R20	5,16	65						
34	R20	5,16	65						
35	R20	5,16	65						
36	R20	5,16	65						
37	R20	5,16	65						
38	R20	5,16	65						
39	R20	5,16	65						
40	R20	5,16	65						
41	R20	5,16	65						
42	R20	5,16	65						
43	R20	5,16	65						
44	R20	5,16	65						
45	R20	5,16	65						
46	R20	5,16	65						
47	R20	5,16	65						
48	R20	5,16	65						
49	R20	5,16	65						
50	R20	5,16	65						
51	R20	5,16	65						
52	R20	5,16	65						
53	R20	5,16	65						
54	R20	5,16	65						
55	R20	5,16	65						
56	R20	5,16	65						
57	R20	5,16	65						
58	R20	5,16	65						
59	R20	5,16	65						
60	R20	5,16	65						
61	R20	5,16	65						
62	R20	5,16	65						
63	R20	5,16	65						
64	R20	5,16	65						
65	R20	5,16	65						
66	R20	5,16	65						
67	R20	5,16	65						
68	R20	5,16	65						
69	R20	5,16	65						
70	R20	5,16	65						
71	R20	5,16	65						
72	R20	5,16	65						
73	R20	5,16	65						
74	R20	5,16	65						
75	R20	5,16	65						
76	R20	5,16	65						
77	R20	5,16	65						
78	R20	5,16	65						
79	R20	5,16	65						
80	R20	5,16	65						
81	R20	5,16	65						
82	R20	5,16	65						
83	R20	5,16	65						
84	R20	5,16	65						
85	R20	5,16	65						
86	R20	5,16	65						
87	R20	5,16	65						
88	R20	5,16	65						
89	R20	5,16	65						
90	R20	5,16	65						
91	R20	5,16	65						
92	R20	5,16	65						
93	R20	5,16	65						
94	R20	5,16	65						
95	R20	5,16	65						
96	R20	5,16	65						
97	R20	5,16	65						
98	R20	5,16	65						
99	R20	5,16	65						
100	R20	5,16	65						

TVP	ROZMĚR OK	ROZMĚR SÍTE	ROZMĚR DEKLA	ROZMĚR SÍTE	ROZMĚR DEKLA	ROZMĚR SÍTE	ROZMĚR DEKLA	ROZMĚR SÍTE	ROZMĚR DEKLA
KV 4B	ROZMĚR OK	ROZMĚR SÍTE	ROZMĚR DEKLA	ROZMĚR SÍTE	ROZMĚR DEKLA	ROZMĚR SÍTE	ROZMĚR DEKLA	ROZMĚR SÍTE	ROZMĚR DEKLA
2,0 x 3,0	2	2	2	2	2	2	2	2	2



TOP S.r.o. S E Č K A S R O U S r . o .		Všeobecné pravidlá		Základný vzťah priemeru		S 7 čas. SS 7420	
Ing. S. JAKŠ		Ing. S. JAKŠ		Hrúbka stĺpov		KATEPOND, KONIN	
Výpočet		kontrola		Forma		14x4	
Ing. D. KOVÁČIK		Ing. L. JAKŠ		Dĺžka		0,9/2020	
Ing. J. JAKŠ		Ing. J. JAKŠ		Hrúbka		0,05+0,05	
Ing. J. JAKŠ		Ing. J. JAKŠ		Hrúbka		15x1, 1,75	
Ing. J. JAKŠ		Ing. J. JAKŠ		Hrúbka		15x1, 1,75	
Ing. J. JAKŠ		Ing. J. JAKŠ		Hrúbka		15x1, 1,75	
Ing. J. JAKŠ		Ing. J. JAKŠ		Hrúbka		15x1, 1,75	
Ing. J. JAKŠ		Ing. J. JAKŠ		Hrúbka		15x1, 1,75	
Ing. J. JAKŠ		Ing. J. JAKŠ		Hrúbka		15x1, 1,75	
Ing. J. JAKŠ		Ing. J. JAKŠ		Hrúbka		15x1, 1,75	
Ing. J. JAKŠ		Ing. J. JAKŠ		Hrúbka		15x1, 1,75	
Ing. J. JAKŠ		Ing. J. JAKŠ		Hrúbka		15x1, 1,75	
Ing. J. JAKŠ		Ing. J. JAKŠ		Hrúbka		15x1, 1,75	
Ing. J. JAKŠ		Ing. J. JAKŠ		Hrúbka		15x1, 1,75	
Ing. J. JAKŠ		Ing. J. JAKŠ		Hrúbka		15x1, 1,75	
Ing. J. JAKŠ		Ing. J. JAKŠ		Hrúbka		15x1, 1,75	
Ing. J. JAKŠ		Ing. J. JAKŠ		Hrúbka		15x1, 1,75	
Ing. J. JAKŠ		Ing. J. JAKŠ		Hrúbka		15x1, 1,75	
Ing. J. JAKŠ		Ing. J. JAKŠ		Hrúbka		15x1, 1,75	
Ing. J. JAKŠ		Ing. J. JAKŠ		Hrúbka		15x1, 1,75	
Ing. J. JAKŠ		Ing. J. JAKŠ		Hrúbka		15x1, 1,75	
Ing. J. JAKŠ		Ing. J. JAKŠ		Hrúbka		15x1, 1,75	
Ing. J. JAKŠ		Ing. J. JAKŠ		Hrúbka		15x1, 1,75	
Ing. J. JAKŠ		Ing. J. JAKŠ		Hrúbka		15x1, 1,75	
Ing. J. JAKŠ		Ing. J. JAKŠ		Hrúbka		15x1, 1,75	
Ing. J. JAKŠ		Ing. J. JAKŠ		Hrúbka		15x1, 1,75	
Ing. J. JAKŠ		Ing. J. JAKŠ		Hrúbka		15x1, 1,75	
Ing. J. JAKŠ		Ing. J. JAKŠ		Hrúbka		15x1, 1,75	
Ing. J. JAKŠ		Ing. J. JAKŠ		Hrúbka		15x1, 1,75	
Ing. J. JAKŠ		Ing. J. JAKŠ		Hrúbka		15x1, 1,75	
Ing. J. JAKŠ		Ing. J. JAKŠ		Hrúbka		15x1, 1,75	
Ing. J. JAKŠ		Ing. J. JAKŠ		Hrúbka		15x1, 1,75	
Ing. J. JAKŠ		Ing. J. JAKŠ		Hrúbka		15x1, 1,75	
Ing. J. JAKŠ		Ing. J. JAKŠ		Hrúbka		15x1, 1,75	
Ing. J. JAKŠ		Ing. J. JAKŠ		Hrúbka		15x1, 1,75	
Ing. J. JAKŠ		Ing. J. JAKŠ		Hrúbka		15x1, 1,75	
Ing. J. JAKŠ		Ing. J. JAKŠ		Hrúbka		15x1, 1,75	
Ing. J. JAKŠ		Ing. J. JAKŠ		Hrúbka		15x1, 1,75	
Ing. J. JAKŠ		Ing. J. JAKŠ		Hrúbka		15x1, 1,75	
Ing. J. JAKŠ		Ing. J. JAKŠ		Hrúbka		15x1, 1,75	
Ing. J. JAKŠ		Ing. J. JAKŠ		Hrúbka		15x1, 1,75	
Ing. J. JAKŠ		Ing. J. JAKŠ		Hrúbka		15x1, 1,75	
Ing. J. JAKŠ		Ing. J. JAKŠ		Hrúbka		15x1, 1,75	
Ing. J. JAKŠ		Ing. J. JAKŠ		Hrúbka		15x1, 1,75	
Ing. J. JAKŠ		Ing. J. JAKŠ		Hrúbka		15x1, 1,75	
Ing. J. JAKŠ		Ing. J. JAKŠ		Hrúbka		15x1, 1,75	
Ing. J. JAKŠ		Ing. J. JAKŠ		Hrúbka		15x1, 1,75	
Ing. J. JAKŠ		Ing. J. JAKŠ		Hrúbka		15x1, 1,75	
Ing. J. JAKŠ		Ing. J. JAKŠ		Hrúbka		15x1, 1,75	
Ing. J. JAKŠ		Ing. J. JAKŠ		Hrúbka		15x1, 1,75	
Ing. J. JAKŠ		Ing. J. JAKŠ		Hrúbka		15x1, 1,75	
Ing. J. JAKŠ		Ing. J. JAKŠ		Hrúbka		15x1, 1,75	
Ing. J. JAKŠ		Ing. J. JAKŠ		Hrúbka		15x1, 1,75	
Ing. J. JAKŠ		Ing. J. JAKŠ		Hrúbka		15x1, 1,75	
Ing. J. JAKŠ		Ing. J. JAKŠ		Hrúbka		15x1, 1,75	
Ing. J. JAKŠ		Ing. J. JAKŠ		Hrúbka		15x1, 1,75	
Ing. J. JAKŠ		Ing. J. JAKŠ		Hrúbka		15x1, 1,75	
Ing. J. JAKŠ		Ing. J. JAKŠ		Hrúbka		15x1, 1,75	
Ing. J. JAKŠ		Ing. J. JAKŠ		Hrúbka		15x1, 1,75	
Ing. J. JAKŠ		Ing. J. JAKŠ		Hrúbka		15x1, 1,75	
Ing. J. JAKŠ		Ing. J. JAKŠ		Hrúbka		15x1, 1,75	
Ing. J. JAKŠ		Ing. J. JAKŠ		Hrúbka		15x1, 1,75	
Ing. J. JAKŠ		Ing. J. JAKŠ		Hrúbka		15x1, 1,75	
Ing. J. JAKŠ		Ing. J. JAKŠ		Hrúbka		15x1, 1,75	
Ing. J. JAKŠ		Ing. J. JAKŠ		Hrúbka		15x1, 1,75	
Ing. J. JAKŠ		Ing. J. JAKŠ		Hrúbka		15x1, 1,75	
Ing. J. JAKŠ		Ing. J. JAKŠ		Hrúbka		15x1, 1,75	
Ing. J. JAKŠ		Ing. J. JAKŠ		Hrúbka		15x1, 1,75	
Ing. J. JAKŠ		Ing. J. JAKŠ		Hrúbka		15x1, 1,75	
Ing. J. JAKŠ		Ing. J. JAKŠ		Hrúbka		15x1, 1,75	
Ing. J. JAKŠ		Ing. J. JAKŠ		Hrúbka		15x1, 1,75	
Ing. J. JAKŠ		Ing. J. JAKŠ		Hrúbka		15x1, 1,75	
Ing. J. JAKŠ		Ing. J. JAKŠ		Hrúbka		15x1, 1,75	
Ing. J. JAKŠ		Ing. J. JAKŠ		Hrúbka		15x1, 1,75	
Ing. J. JAKŠ		Ing. J. JAKŠ		Hrúbka		15x1, 1,75	
Ing. J. JAKŠ		Ing. J. JAKŠ		Hrúbka		15x1, 1,75	
Ing. J. JAKŠ		Ing. J. JAKŠ		Hrúbka		15x1, 1,75	
Ing. J. JAKŠ		Ing. J. JAKŠ		Hrúbka		15x1, 1,75	
Ing. J. JAKŠ		Ing. J. JAKŠ		Hrúbka		15x1, 1,75	
Ing. J. JAKŠ		Ing. J. JAKŠ		Hrúbka		15x1, 1,75	
Ing. J. JAKŠ		Ing. J. JAKŠ		Hrúbka		15x1, 1,75	
Ing. J. JAKŠ		Ing. J. JAKŠ		Hrúbka		15x1, 1,75	
Ing. J. JAKŠ		Ing. J. JAKŠ		Hrúbka		15x1, 1,75	
Ing. J. JAKŠ		Ing. J. JAKŠ		Hrúbka		15x1, 1,75	
Ing. J. JAKŠ		Ing. J. JAKŠ		Hrúbka		15x1, 1,75	
Ing. J. JAKŠ		Ing. J. JAKŠ		Hrúbka		15x1, 1,75	
Ing. J. JAKŠ		Ing. J. JAKŠ		Hrúbka		15x1, 1,75	
Ing. J. JAKŠ		Ing. J. JAKŠ		Hrúbka		15x1, 1,75	
Ing. J. JAKŠ		Ing. J. JAKŠ		Hrúbka		15x1, 1,75	
Ing. J. JAKŠ		Ing. J. JAKŠ		Hrúbka		15x1, 1,75	
Ing. J. JAKŠ		Ing. J. JAKŠ		Hrúbka		15x1, 1,75	
Ing. J. JAKŠ		Ing. J. JAKŠ		Hrúbka		15x1, 1,75	
Ing. J. JAKŠ		Ing. J. JAKŠ		Hrúbka		15x1, 1,75</	